

# Guía de instalación

---

## BioTime8.0

Versión: 1.0

Fecha: Marzo 2019

Versión del Software: 8.0 (Fecha : 2019-01-20) o superior

## Requerimientos del sistema

### Especificaciones

Windows	(solo 64-bit) Windows 7/ 8/ 8.1/ 10/ Server 2003/ 2008/ 2012/ 2014/ 2016
Memoria	4G o superior
CPU	Procesador Dual core con velocidad de 2.4GHz o superior
Espacio en disco duro	Espacio disponible de 100G o superior. (Recomendamos utilizar una partición de disco duro NTFS como directorio de instalación de software )

### Base de datos

- PostgreSQL ( por Default)
- MS SQL 2005/2008/2012/2014
- MySQL (5.0.54)
- Oracle 10g/11g/12c

### Exploradores Web sugeridos

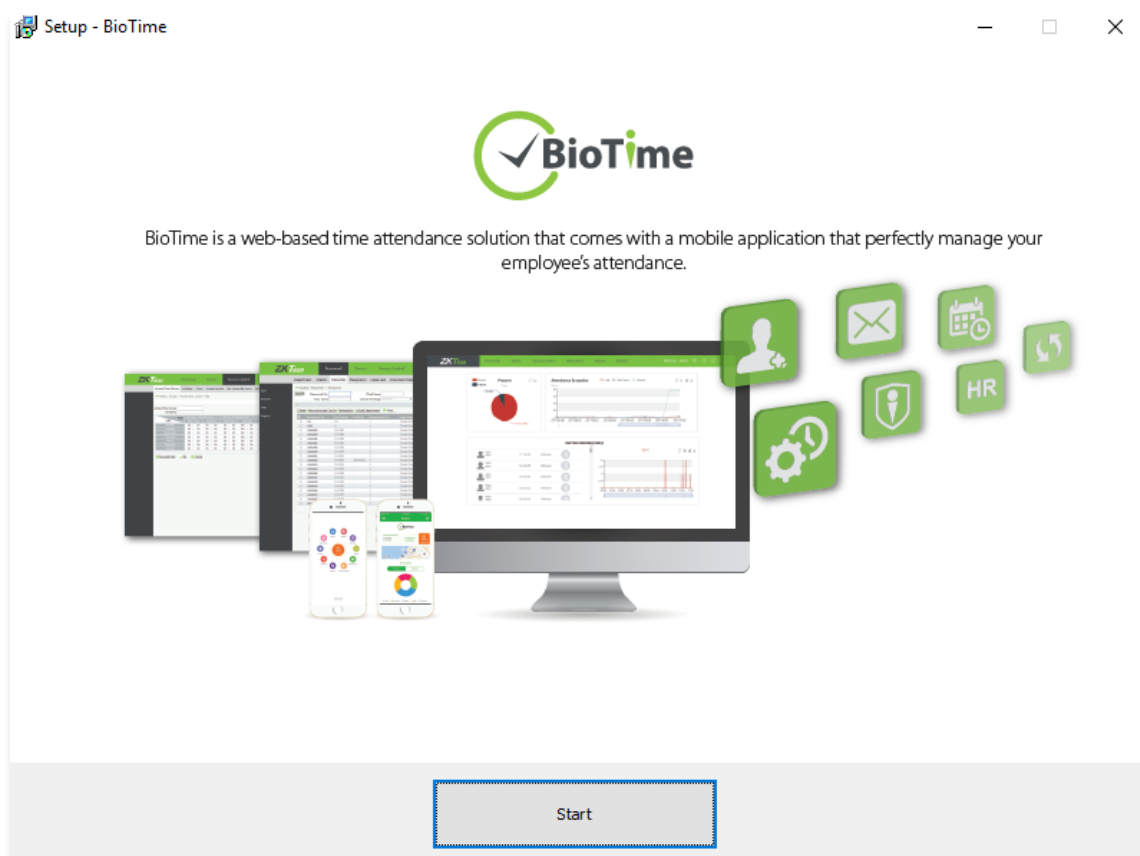
- Chrome 33+
- IE 11+
- Firefox 27+

## Instalación del Software BioTime 8.0

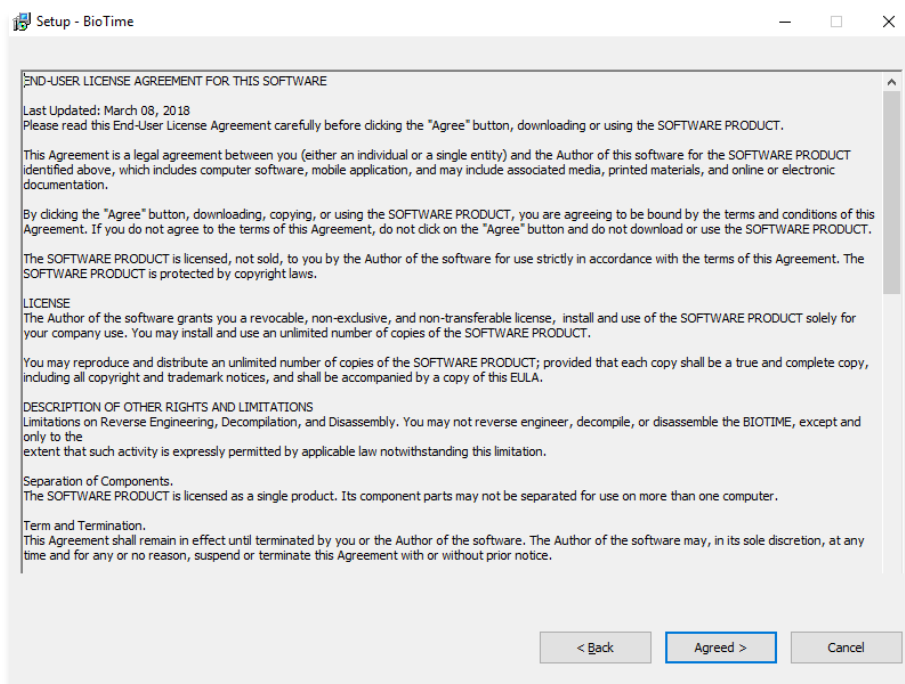
1. De click derecho en *setup.exe* and run the installation setup as administrator.

Name	Date modified	Type	Size
BioTime	2/21/2019 2:36 PM	File folder	
Image	12/24/2018 11:02 ...	File folder	
local	12/24/2018 11:02 ...	File folder	
setup	2/18/2019 4:18 PM	Application	895 KB

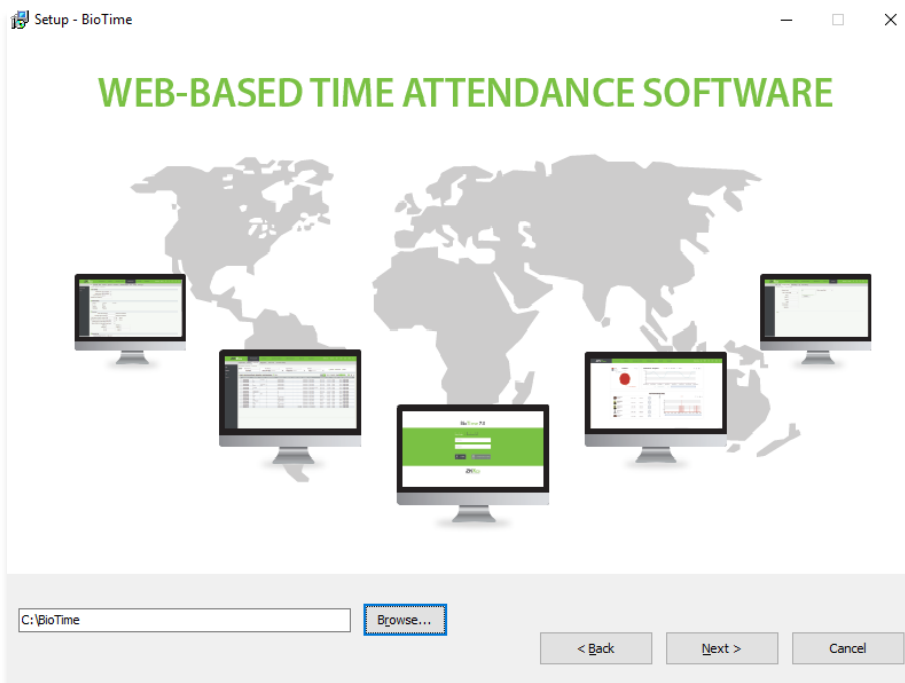
2. Haga click en el botón inicio para iniciar el proceso de instalación.



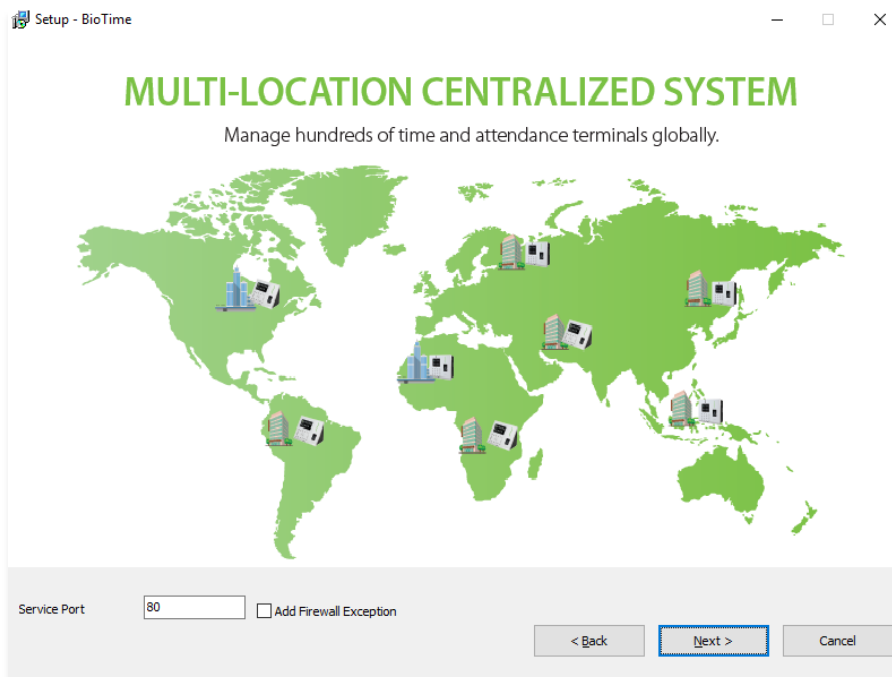
3. Lea cuidadosamente el acuerdo de licencia y haga click en *acepto* si está de acuerdo con los términos y condiciones de la licencia, o *regresar* si no está de acuerdo.



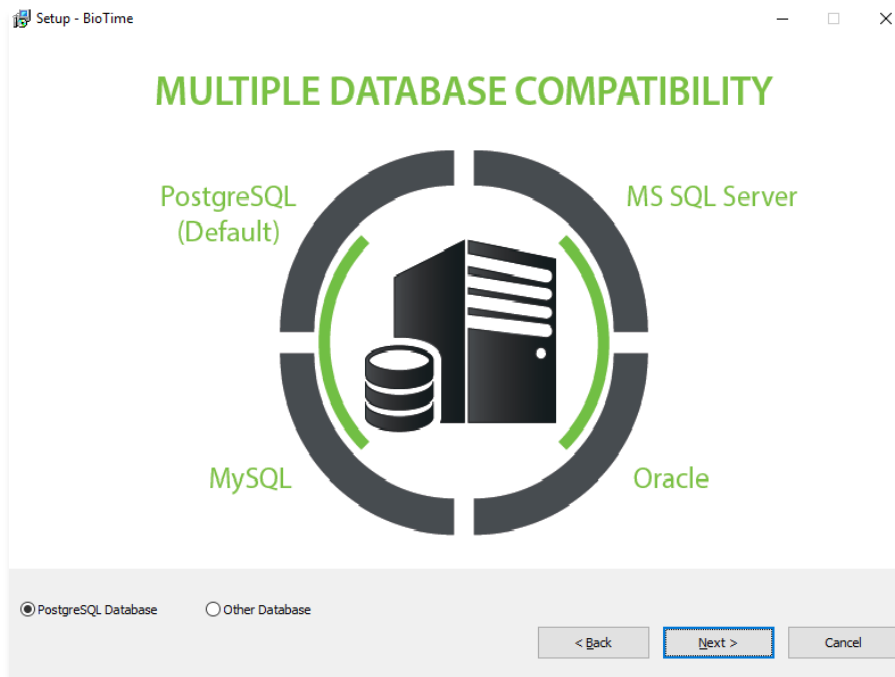
4. Elija la ruta de instalación y haga click en *siguiente*.



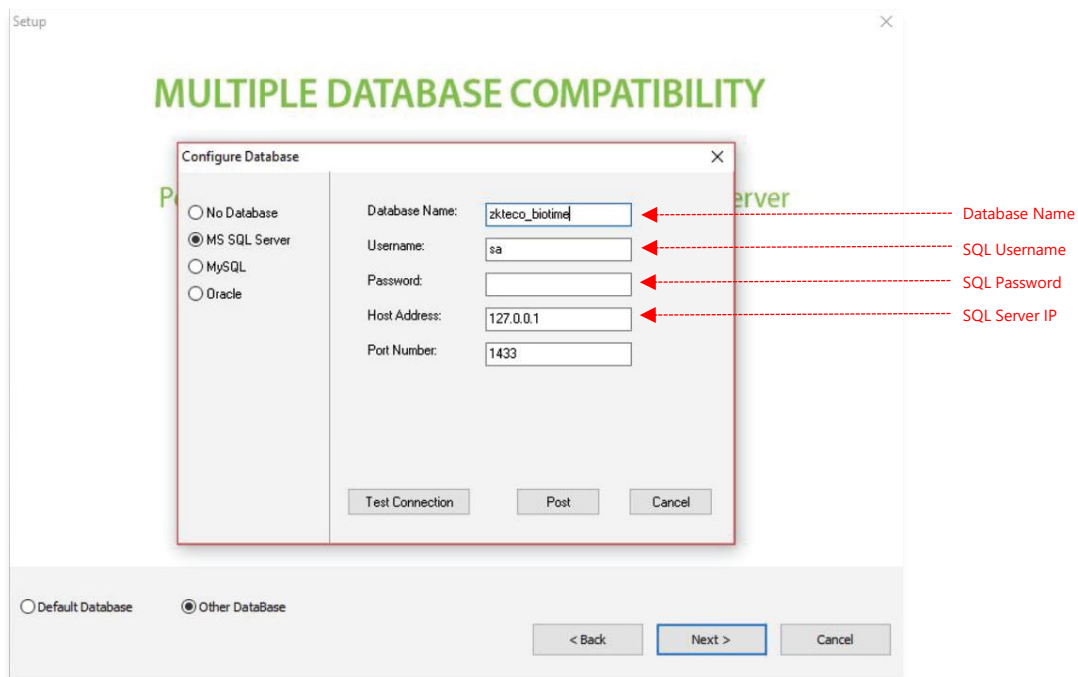
5. Establezca el número de puerto y marque la casilla *"Agregar excepción de firewall"*



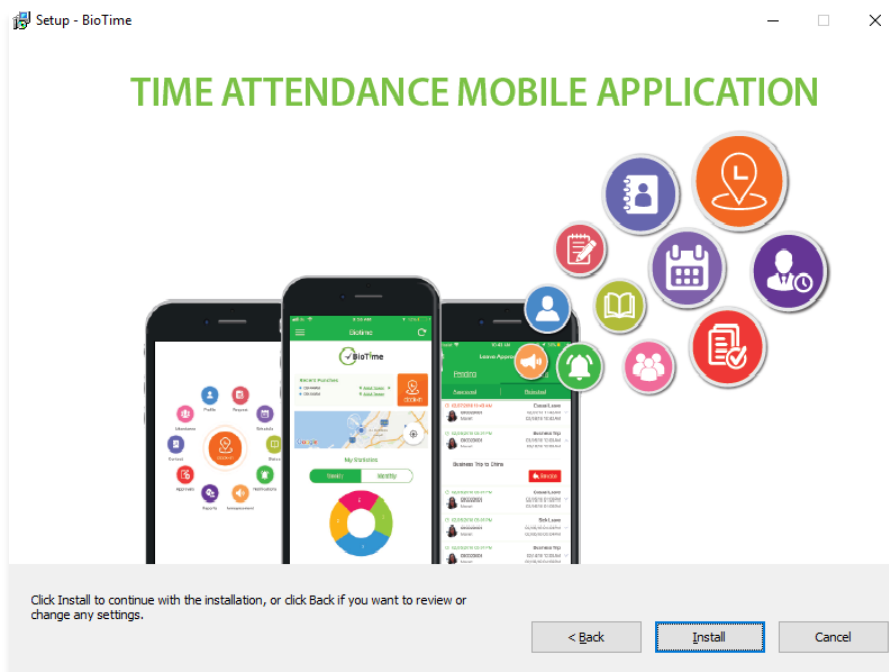
6. Seleccione *base de datos predeterminada* para instalar el software en la base de datos predeterminada (PostgreSQL). También puede configurar la base de datos después de la instalación en el controlador de la plataforma de servicios del BioTime.



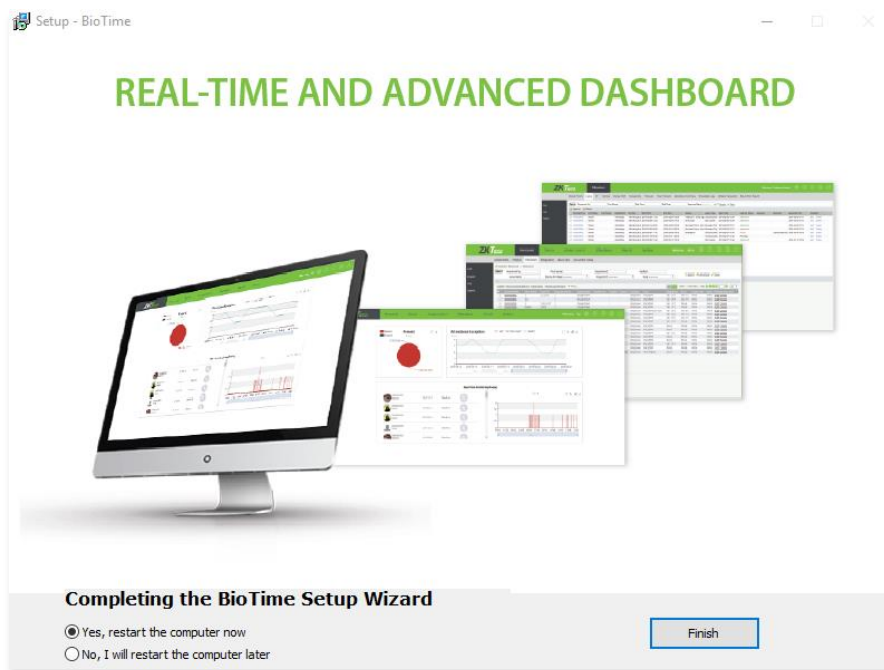
Si elige configurar la base de datos durante el proceso de instalación, haga click en *otras bases de datos* y elija qué tipo de base de datos utilizará. Complete la información requerida en cada caso.



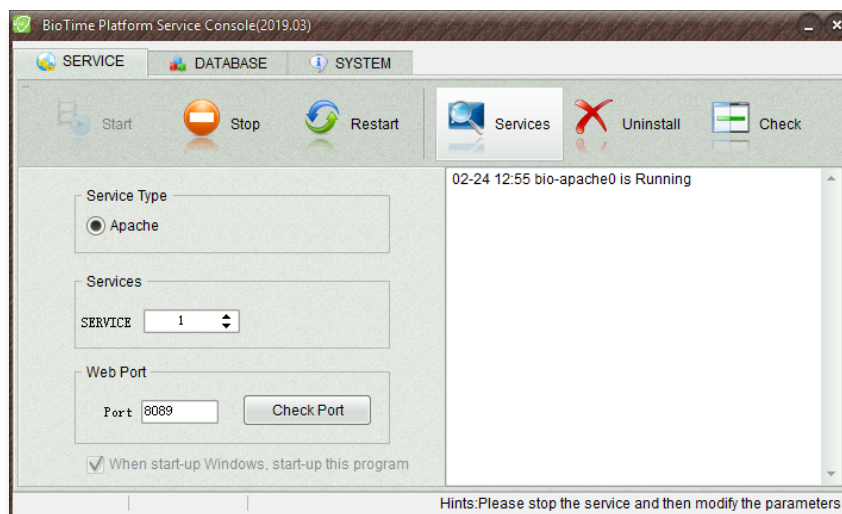
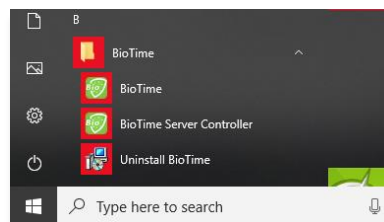
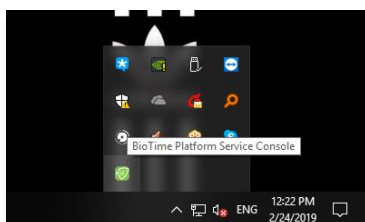
7. Haga click en *instalar* .



8. Complete el proceso de instalación reiniciando la computadora.



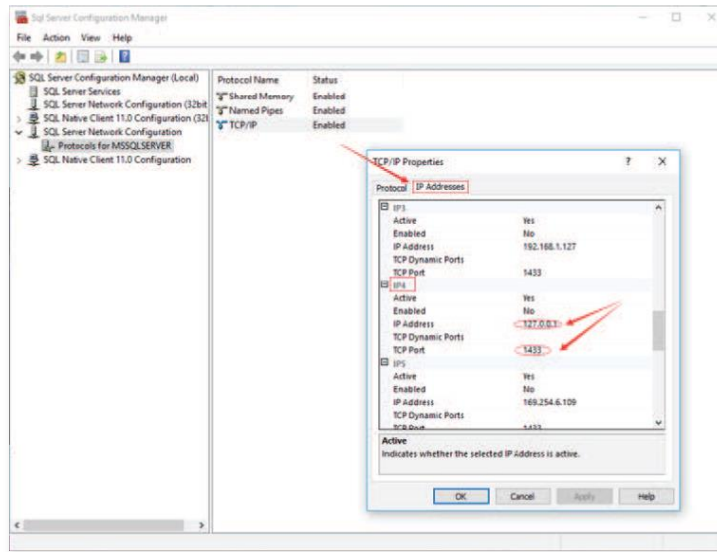
Después de la instalación, ejecute el controlador de la plataforma de servicio del BioTime, el cual podrá encontrar en la barra de herramientas o en el Menú de inicio. Luego haga click en *inicio*, debajo de la pestaña *servicio*.



### Configuración de SQL Server con BioTime 8.0

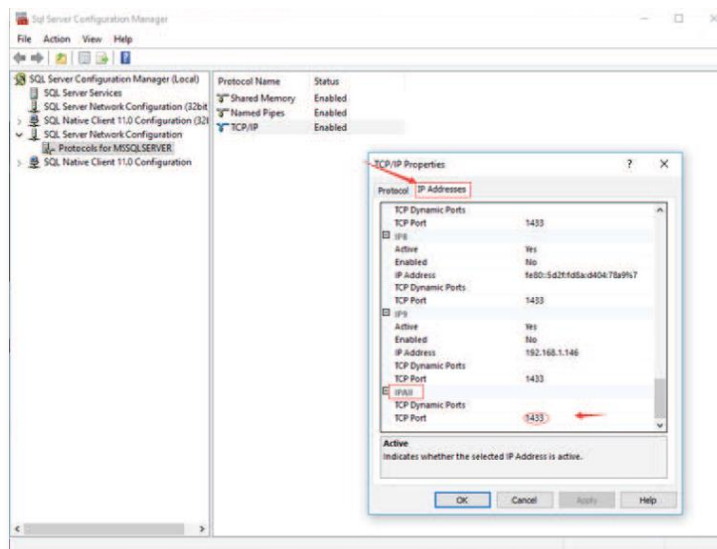
Cuando instale MS SQL Server, elija Modo mixto de Autenticación.

Inicio → SQL Server Configuration Manager → Protocolos para el Servidor MS SQL  
 → Haga click derecho en TCP/IP → Habilitar TCP/IP



Dirección IP → IPAll

En la configuración "IPAll", vacíe los valores en los "Puertos dinámicos TCP" y escriba 1433 en el puerto TCP.



Haga click en Ok. Luego reinicie los servicios de SQL.

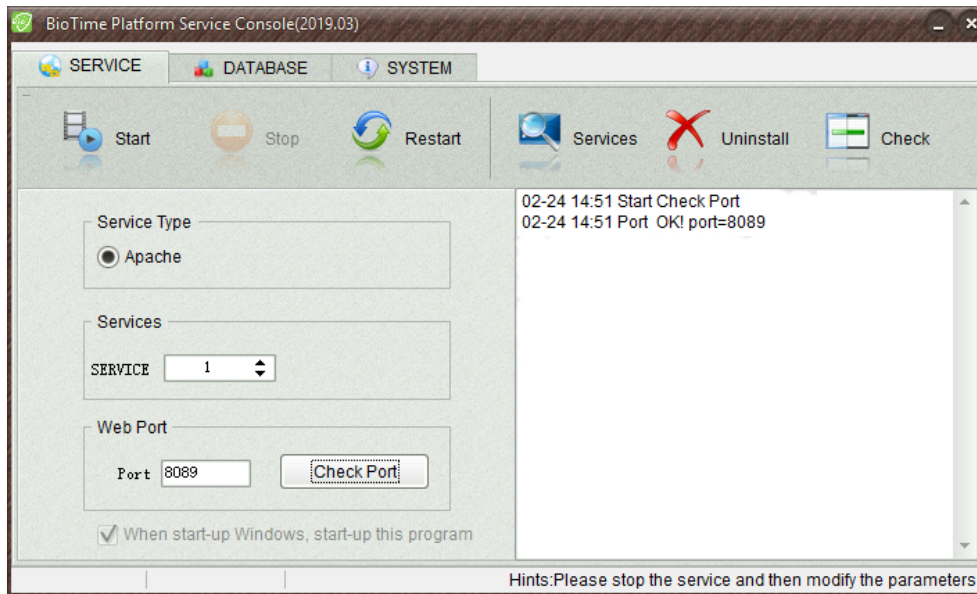
### Configuración del BioTime 8.0

Abra el controlador de la plataforma de servicio del BioTime

### Configuración del puerto del servidor




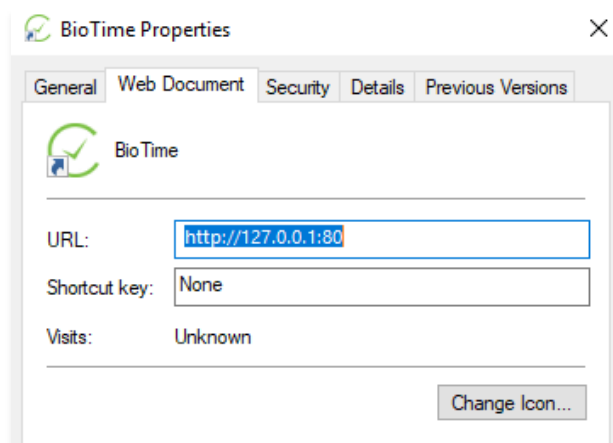
1. Debajo de la pestaña *Servicio*, haga click en *Detener* para detener los servicios y complete el número de puerto. Haga click en *Verificar Puerto* para comprobar si el número de Puerto está disponible. Luego, haga click en *Iniciar* para iniciar de Nuevo los servicios.



Nota:

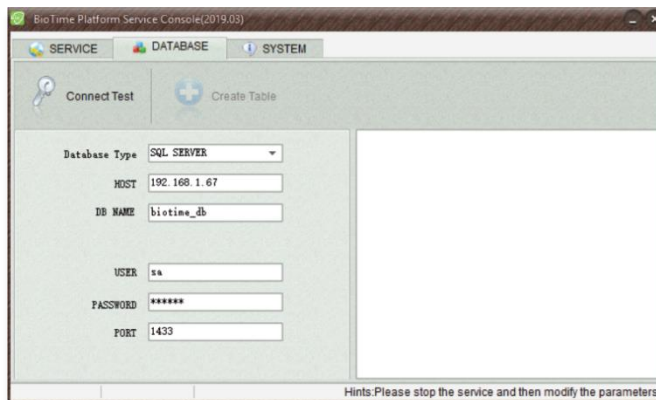
I. "Puerto no disponible" significa que este puerto está ocupado. Por favor, configure otro puerto y vuelva a probar.

II. Cuando se modifica el número de Puerto, haga click derecho en el ícono del BioTime  en el escritorio y ingrese a propiedad para cambiar su URL.

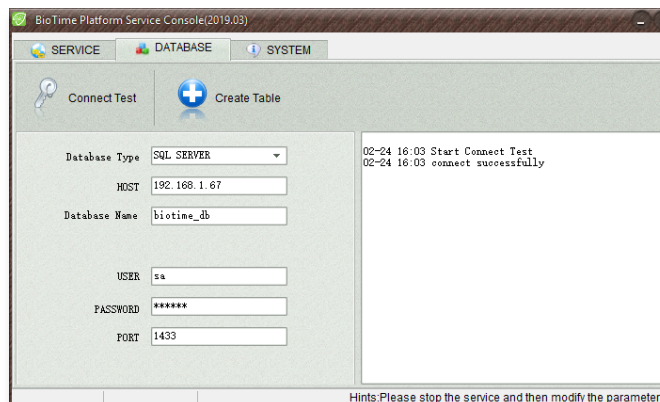
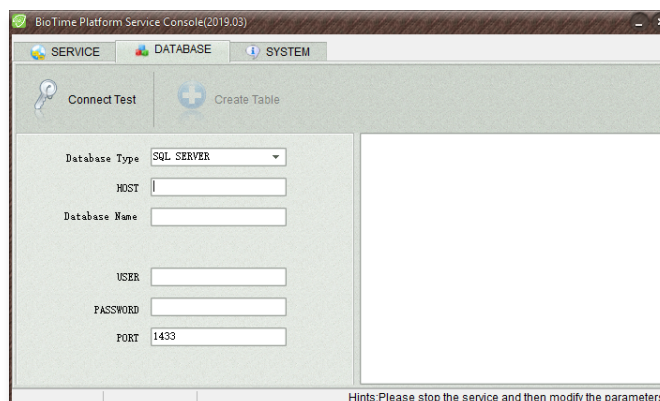


### Configuración de la base de datos

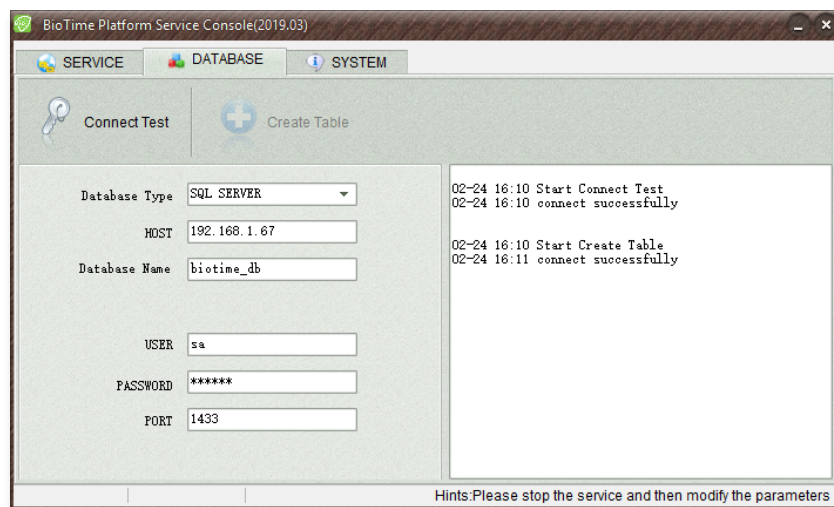
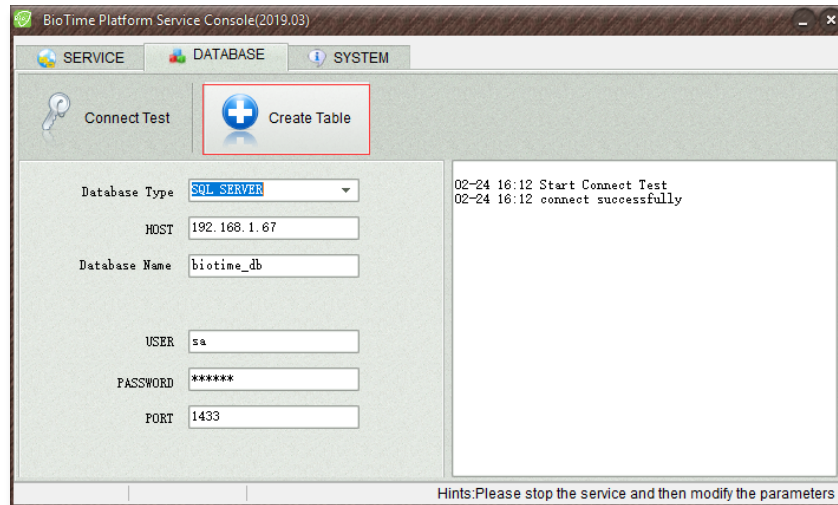
1. Debajo de la pestaña Base de datos, podrá ver la siguiente imagen si ya configure la base de datos durante la instalación.



2. Si no configure la base de datos durante la instalación, necesita seleccionar la base de datos que desea e ingrese los parámetros correctos. Luego, haga click en probar conexión. Aparecerá el mensaje "conexión exitosa" si la conexión se realizó de manera correcta.



3. Haga click en Crear tabla, y aparecerá el mensaje conexión exitosa.





## Información de la Licencia

1. Debajo de la pestaña Sistema, encontrará la información de la licencia del software.

Para cualquier aclaración con respecto a la Guía de instalación, por favor contactarse con nosotros al e-mail **sales@zkteco.com**.

 ZKTeco Building, Wuhe Road, Gangtou, Bantian, Buji Town,  
Longgang District, Shenzhen, China 518 129

 Tel: +86 755 89602345  
Fax: +86 755 89602394

 [www.zkteco.com](http://www.zkteco.com)

